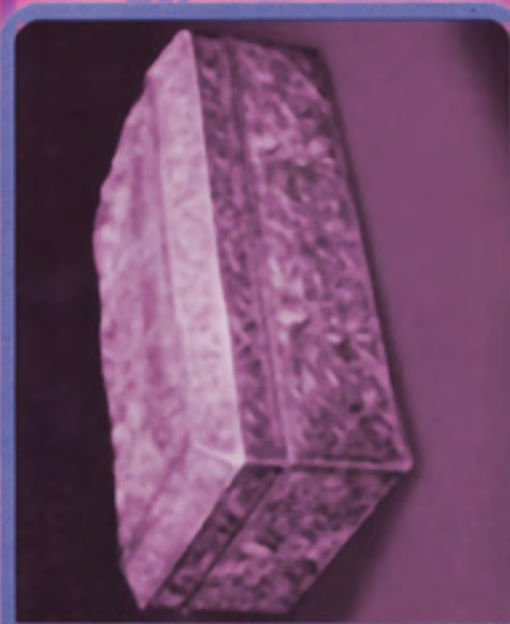


bbrace@eskimo.com

Island 2.0





น

น. นีบ



ใบที่ 30

แรงอธิษฐาน หลวงพ่



หลวงพ่อพระพุทธรักษา วัดเจดีย์หลวงวรวิหาร จ.เชียงใหม่



วัดเจดีย์หลวงวรวิหาร จ.เชียงใหม่

ใบที่ 26

แรงอธิษฐาน

พระพุทธรักษา

หลวงวรวิหาร จ.เชียงใหม่

ใบที่ 27
ใบที่สามสิบห้าว่าร้ายอยู่ เห็นสุดรูสคิดตรงจิต
หมาย ทำสิ่งใดไม่ไปร้องโล่งสบาย คิดรูมกักกล่ากรายมากคณ
เปรียบดวงยางเยื้องชำเลืองเห็น หามใจเงินทิวาหน้าสกล
ต้องร้อนตัวกลัวพัยคส์อยู่หน้าคณอยู่มีรั้งหาถัก
เปรียบเกล็ดอกไม้บาน



ต้องร้อนตัวกลัวพัยคส์อยู่หน้าคณอยู่มีรั้งหาถัก

เปรียบเกล็ดอกไม้บาน

จะทำการลงเดออย่าเดหกล

แต่เดียว ท่านจะได้กรรยาเป็นขีทิ้ง

เดียวนี้ลากอบยั้งจริงจริงเจียว

สบายเลย

แม่ถ้ามบุตรสุดใจที่ในครรภ

ใจ ถ้ามเป็นความว่าเห็นเป็นอย่าง

ช่างกระจำงใส่ ถ้ามหาลากได้ยัก

เล่นเท่านั้นน้อย



คนแดงค.มกคนนเค้ คียงคิเพเรนเค้:๕๕๘



ก.
ก.



ก.
ก.



มหาวิทยาลัย
มหาจุฬาลงกรณราชวิทยาลัย

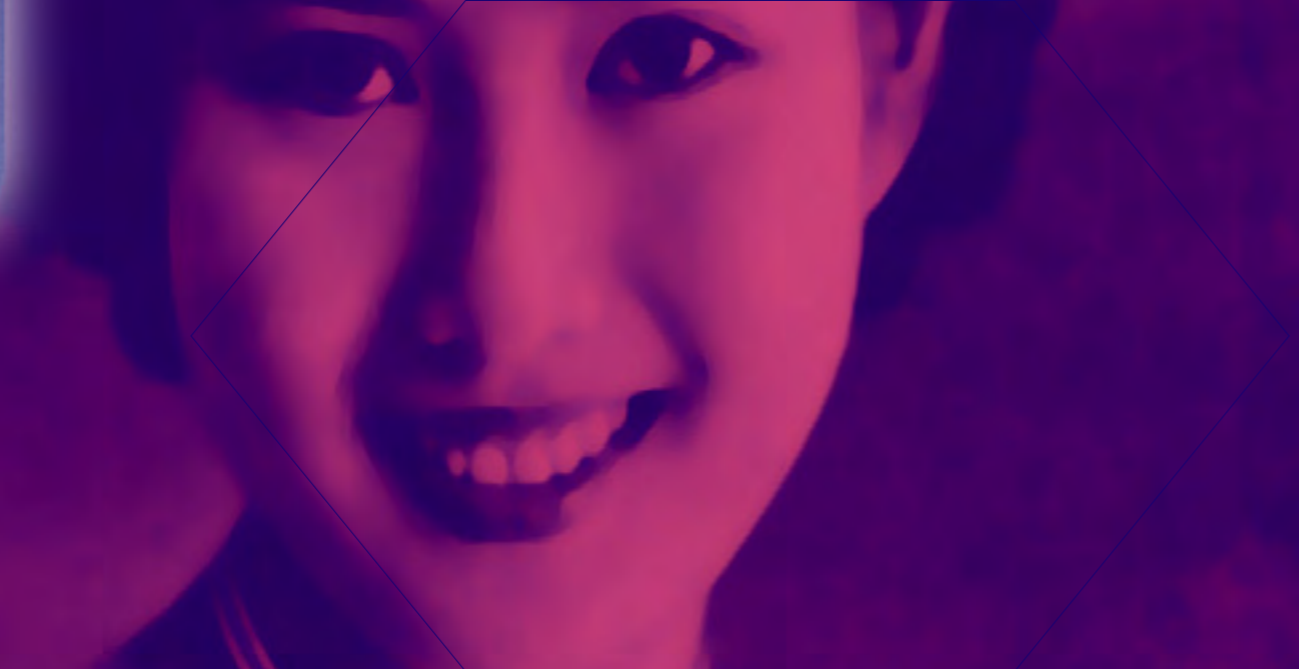


พ.ป.ช.
ป.ป.ช.





เส ส. สิง



เส สิง



ก. ไม้



นางสาว กัญญา นามะกุล



ข. ลิง

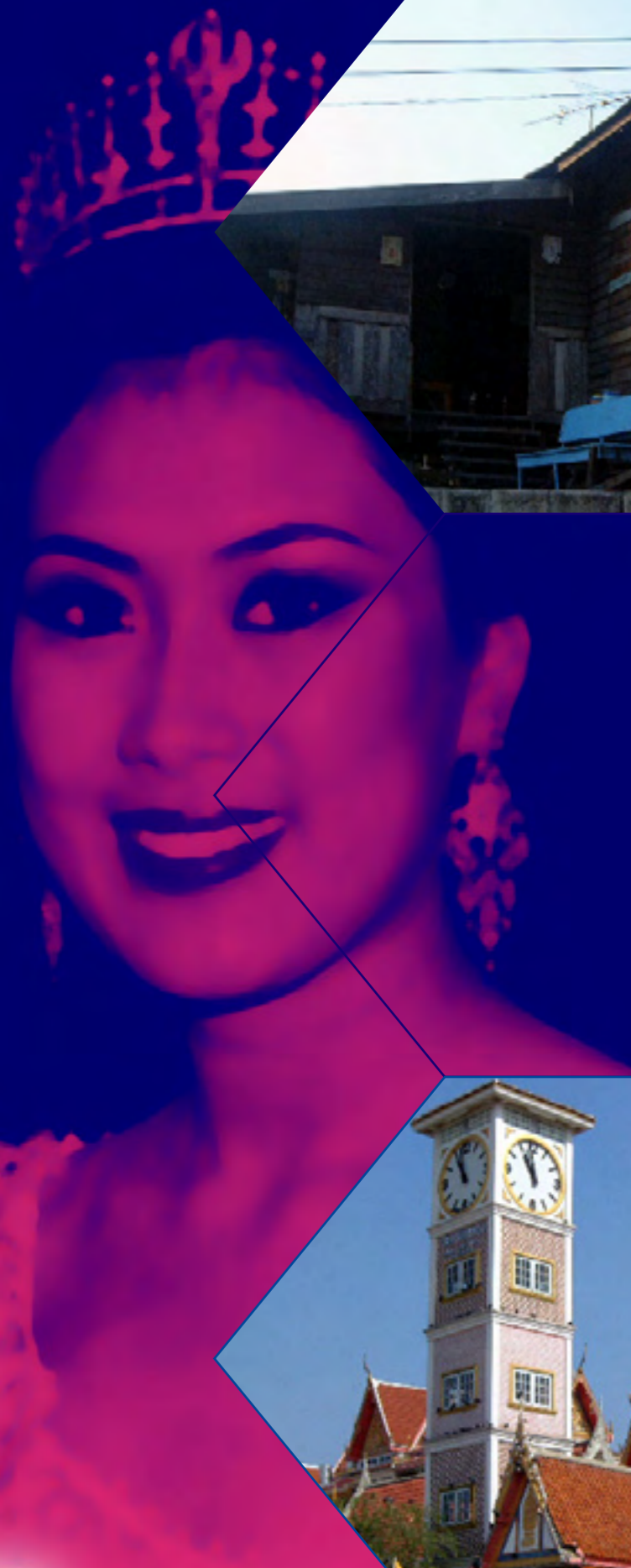




จ ช. ชิง

ค ค. คน





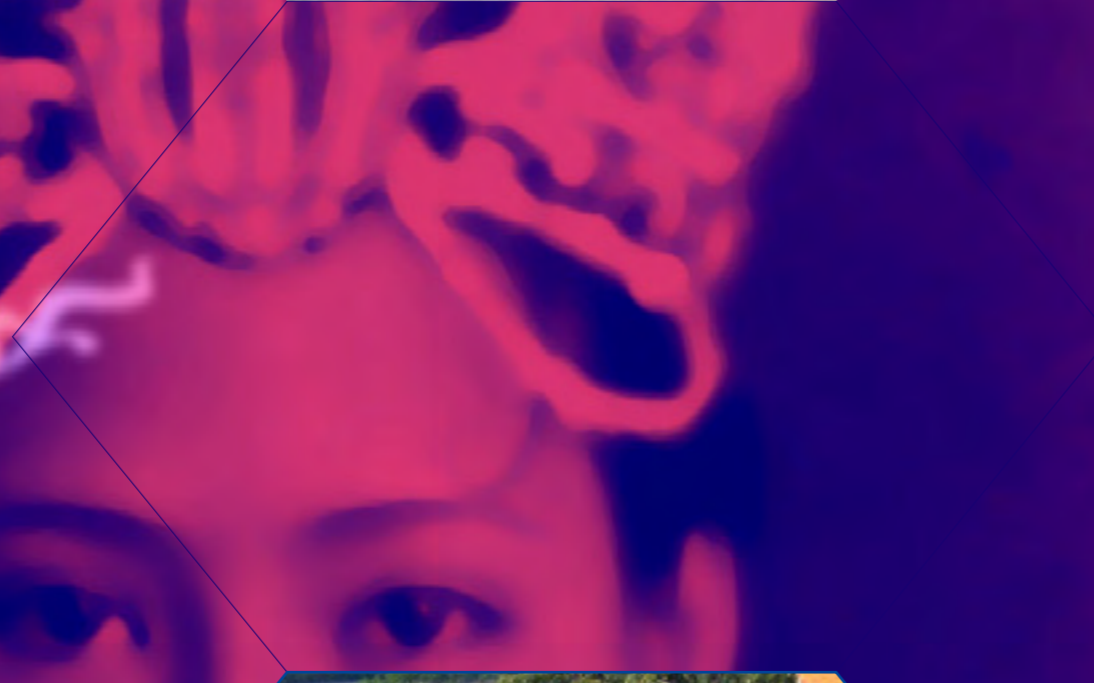
ค
ค. คน



๕๐๐ ปี มูลนิธิ ๕๐๐ ปี กับ ๕๐๐ ปี

ข

ข. ไช้



ข

ข. ระฆัง





จ
จ. จิ้ง




ข
ข. ไช้






ช. ช้าง



ท. ทับทิม
ท. ทับทิม



ณ
ม. ระฆัง



ช.
ช. ช้าง





မ. မဟာမိတ္တ
၇



ဒ. ဒေါ်အိ
၈



၂၀၁၅ ခုနှစ်၊ ဇူလိုင်လ ၁၅ ရက်နေ့၊ နေပြည်တော်၊ မြန်မာနိုင်ငံတော်
အမျိုးသမီးတို့၏ အကျိုးအမြတ်အတွက် အထောက်အကူပြုရန်
အမျိုးသမီးတို့၏ အကျိုးအမြတ်အတွက် အထောက်အကူပြုရန်





ท. นพรัตน์
ท



ท. นพรัตน์
ท



ท. นพรัตน์. ส. สยาม...
士女婦人組小販週年九十七





ស្រី- ឌី



ស្រី- ជួរឆ្មារ





๗
๗
๗



๘
๘
๘





น. น
๑๖



น. น
๑๗



นิตยสารจากกรม
"ไทยหงอ"
หน้า ๑๖-๑๗ ของ นิตยสาร ศิลปวัฒนธรรม



គ. ជួរដំបៅ
គ



ក. ក្របី
ក





ม. ม



บ. บ





ส. ส. ส.
ส



นิทานอากราม
ไทยทรง
หน้าโรงเรียนวัด...



ส. ส. ส.
ส





พ. พ



พ. ป





บ. ใบไม้

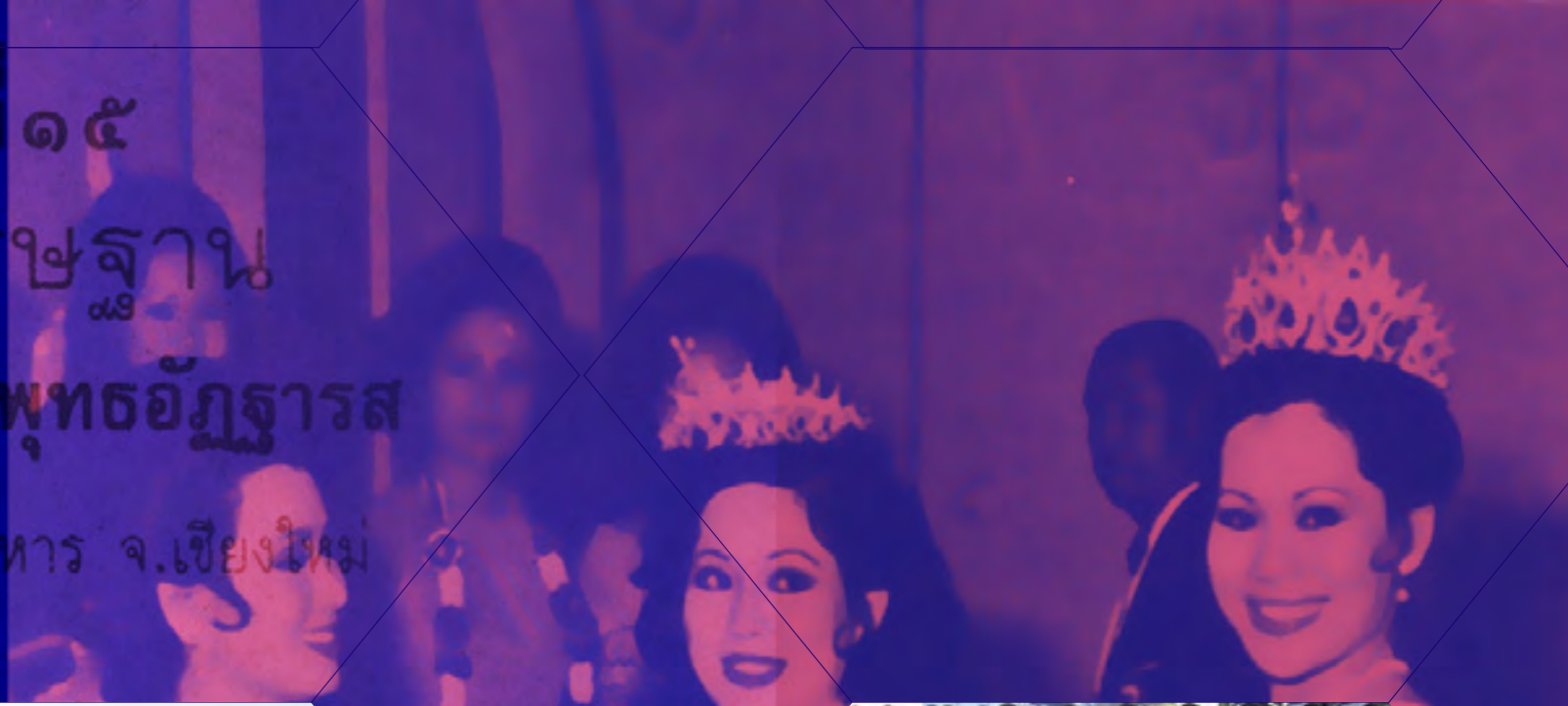


ใบที่๑๕
แรงอธิษฐาน
หลวงพ่พระพุทธรูป

ใบที่๑๗ อยู่กลางแปล
แรงอธิษฐาน

ใบที่๑๘

ใบที่๑๙





ใบที่๑๕
แรงอธิษฐาน
หลวงพ่อพระพุทธรูป
วัดเจดีย์หลวงวรวิหาร จ.เชียงใหม่



ใบที่๑๖ อยู่กลางแปลง พระพายแรงโบกพัดกระพือพา จะเดิน

เช้าอธิษฐานทุกเช้า ต้องสิ้นล้ม ทั้งเปื้อนเปรอะเลอะตมเป็น

นางสาวดวงดาว ประจำปี 14

วัดเจดีย์หลวงวรวิหาร จ.เชียงใหม่ อธิษฐาน

ใจปล้ำได้สำเร็จความตาหัดเปรี้ยวหัดเหม็น

เรื่องลาภผลสัมฤทธิ์เหมือน

ความศรัทธาที่มั่นคง

พระพายพัดโบกพัดพา

ใบประคองได้ทางเรือเรือแล่นต่าง

จงเจตน์จำนงศรัทธาใจสัจ

ทางแก้มทุกซมรสุมก็คุ้ม

ทางชีวิตราบรื่นขึ้นสบาย

ขอท้าวคงพาไป

ขอท้าวคงพาไป



พ. พ
M





ทุกเสี้ยว

ต้นเอ็กอสมัน เต็มยา... แจก ปฏิกันเป็นใหม่ 2510
โปรดเกล้าฯ เสด็จฯ มาทรงพระกรุณาฯ ปรากฏการณ์เป็นสิริมงคล

ย. ยักษ์
๕



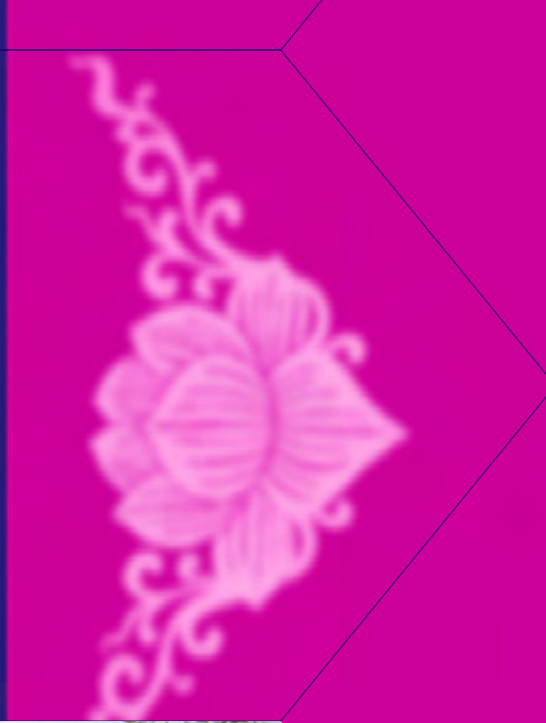
๙๙๙ - ๙๙
๙





ข.
ข. ขักข







นพ
ณ. เณอ





၂၅ - ဂျာတ



၂၅ - ဂျာတ



Thailand
Start

ข. ขวต



ค. เรือ



Thailand
Illustration



ก
ศ. ๒๕๖๖





ស្រីក្រសួង
ស្រីក្រសួង
ស្រីក្រសួង



៧
គ. គ្រានា

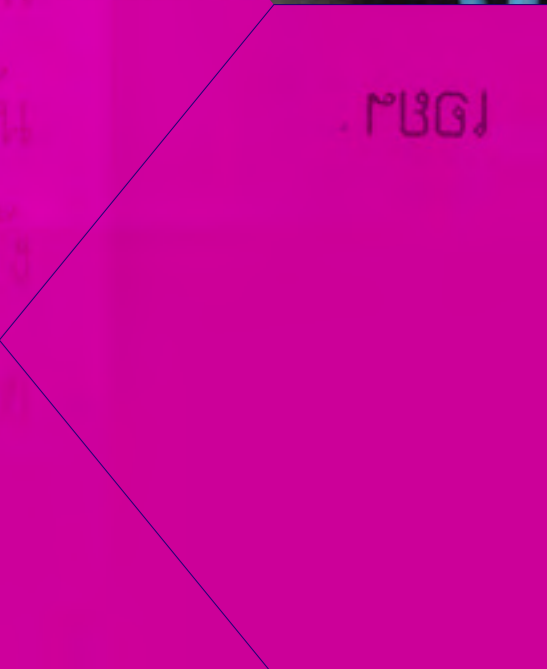
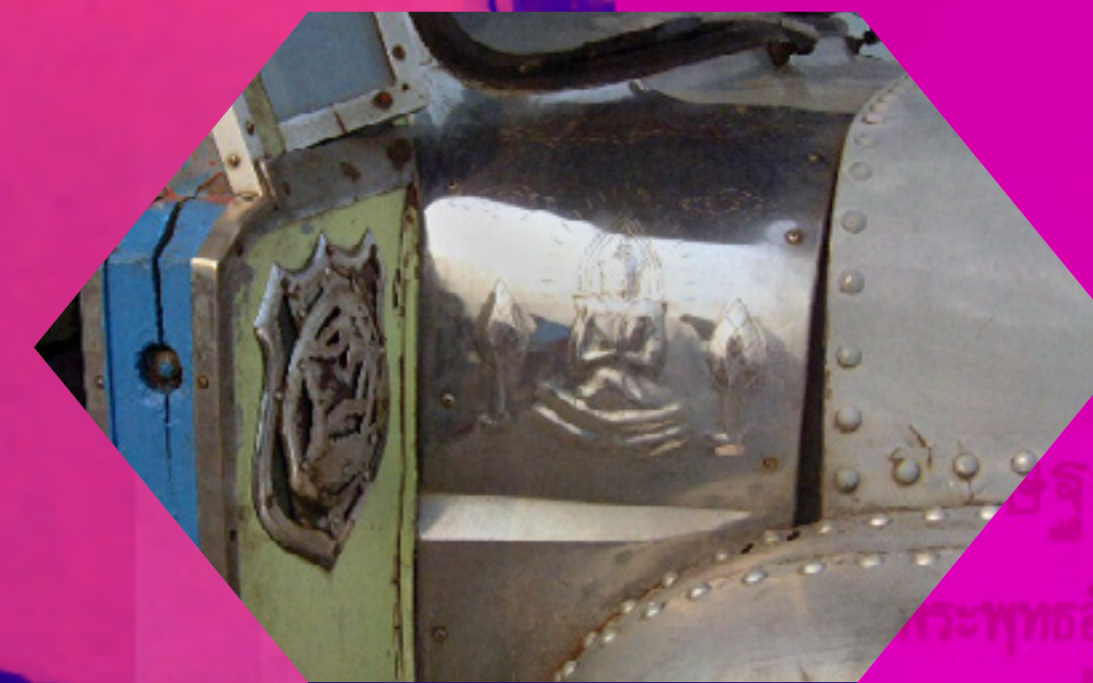


ស្រីក្រសួង
ស្រីក្រសួង
ស្រីក្រសួង



ศ. ศาลา







ใบที่๑๗
 ๒๐ แร้ง อธิษฐาน
 อธิษฐานหลวงพ่พระพุทธรูป
 ๑๑ ปี
 มพ่พระพุทธรูปศักดิ์สิทธิ์จังหวัดจ.เชียงใหม่



ใบที่ ๑๗
 ๒๐ แร้ง อธิษฐาน
 อธิษฐานหลวงพ่พระพุทธรูป
 ๑๑ ปี
 มพ่พระพุทธรูปศักดิ์สิทธิ์จังหวัดจ.เชียงใหม่
 ยี่หลวงวราวิหาร เชียงใหม่
 ใบที่ ๑๗
 ๒๐ แร้ง อธิษฐาน
 อธิษฐานหลวงพ่พระพุทธรูป
 ๑๑ ปี
 มพ่พระพุทธรูปศักดิ์สิทธิ์จังหวัดจ.เชียงใหม่
 ยี่หลวงวราวิหาร เชียงใหม่
 ใบที่ ๑๗
 ๒๐ แร้ง อธิษฐาน
 อธิษฐานหลวงพ่พระพุทธรูป
 ๑๑ ปี
 มพ่พระพุทธรูปศักดิ์สิทธิ์จังหวัดจ.เชียงใหม่
 ยี่หลวงวราวิหาร เชียงใหม่



หน้า ๕



นคคท - ๒
๒

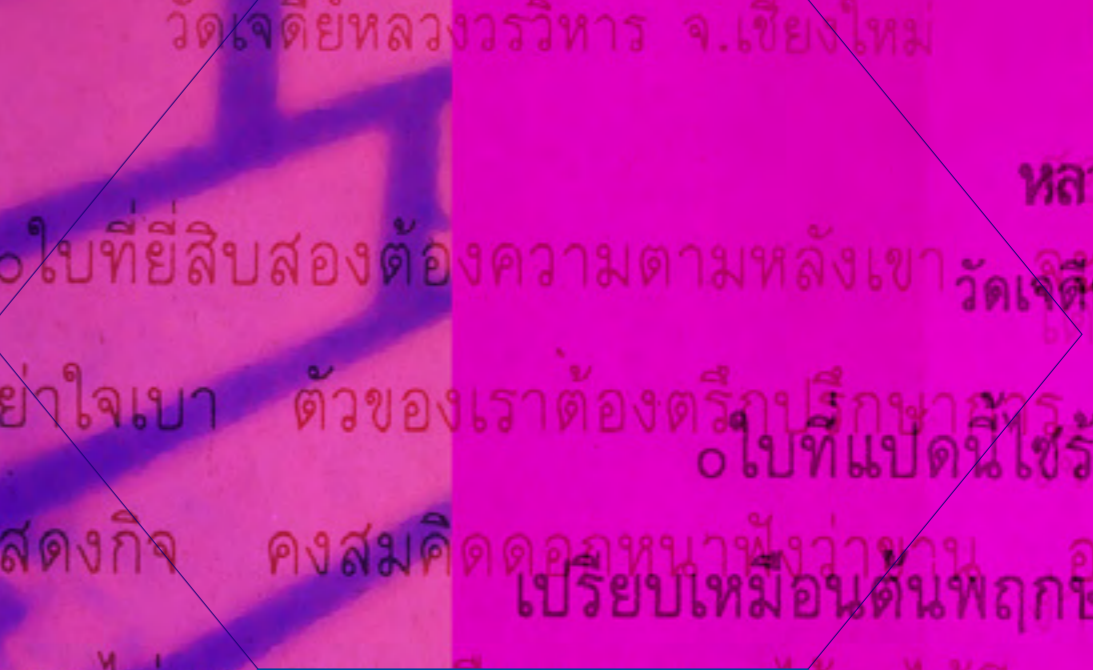


๓
๓. เสือ





ส
ส. เสือ



ใบที่ ๒๓
แรงอธิษฐาน
หลวงพ่พระพุทธรูป

ใบที่ ๔

แรงอธิษฐาน

หลวงพ่พระพุทธรูป

หลวงพ่พระพุทธรูป

หลวงพ่พระพุทธรูป

หลวงพ่พระพุทธรูป

หลวงพ่พระพุทธรูป

หลวงพ่พระพุทธรูป

หลวงพ่พระพุทธรูป

หลวงพ่พระพุทธรูป

หลวงพ่พระพุทธรูป

หลวงพ่พระพุทธรูป

หลวงพ่พระพุทธรูป

หลวงพ่พระพุทธรูป

หลวงพ่พระพุทธรูป

หลวงพ่พระพุทธรูป

หลวงพ่พระพุทธรูป

หลวงพ่พระพุทธรูป

หลวงพ่พระพุทธรูป

ใบที่ ๕
แรงอธิษฐาน
หลวงพ่พระพุทธรูป

หลวงพ่พระพุทธรูป



วัดเจดีย์หลวงวรวิหาร จ.เชียงใหม่

ใบที่ ๘

แรงอธิษฐาน

หลวงพ่พระพุทธรูปสำริด



วัดเจดีย์หลวงวรวิหาร



พระบรมราชานุสาวรีย์สมเด็จพระเจ้าตากสินมหาราช

ใบที่ยี่สิบสองต้องความตามหลังเขา
 ลิ่งไดอย่าใจเบา ตัวของเราต้องตรึกนึกหาสร้อย
 ี่แจ่งแสดงกิจ คงสมคิดดออุหน่าฟ้าว่าหวาน
 ทุกข์ไปเลยไม่เคย เปรียบเหมือนต้นทฤกษามณเฑาะพอง
 เจ็บว่าหาย คึงได้ดี ความคน
 ถ้ามเป็น ี่กล้าเป็นสขี ึ่งเปลี่ยนกลับย้ายที่
 ถ้ามเป็น ี่กล้าเป็นสขี ึ่งเปลี่ยนกลับย้ายที่
 หมายปอง ึ่งหมายปองว่าเลิศประเสริฐ
 สอง ใครขอได้ ึ่งสอง ใครขอได้



ใบที่ ๙

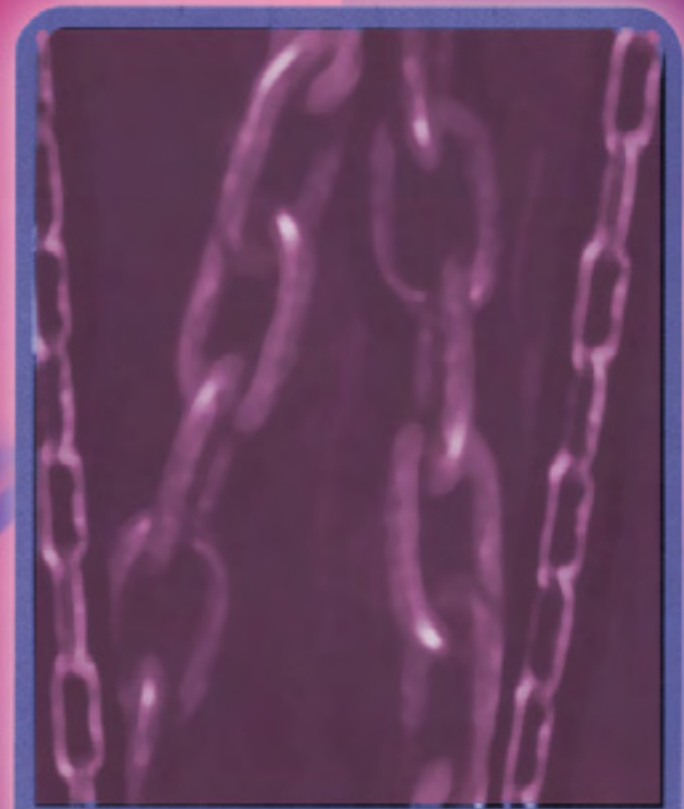
แรงอธิษฐาน

หลวงพ่พระพุทธรูปสำริด



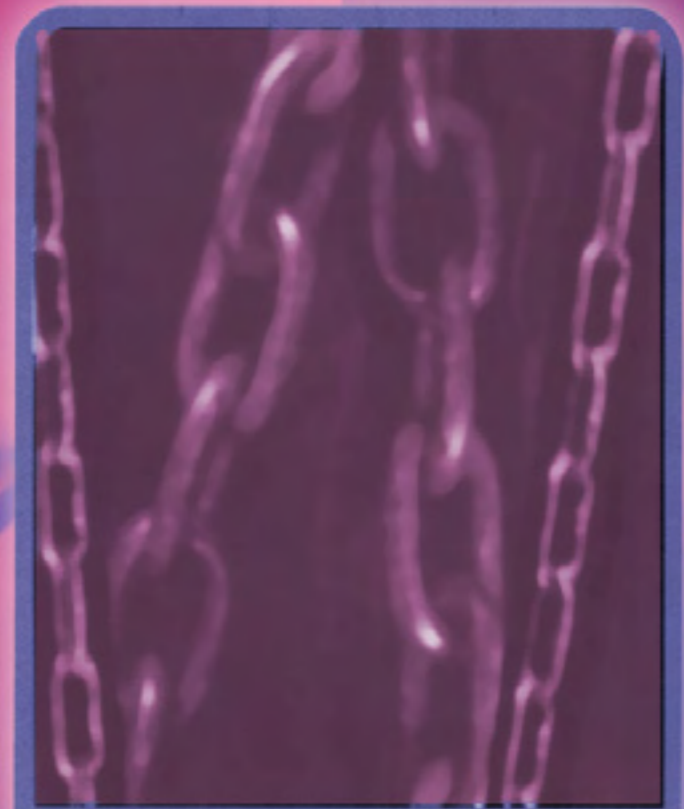
วัดเจดีย์หลวงวรวิหาร จ.เชียงใหม่

ที่เก่าเปรียบนุสนธิ



ช. ไซ้



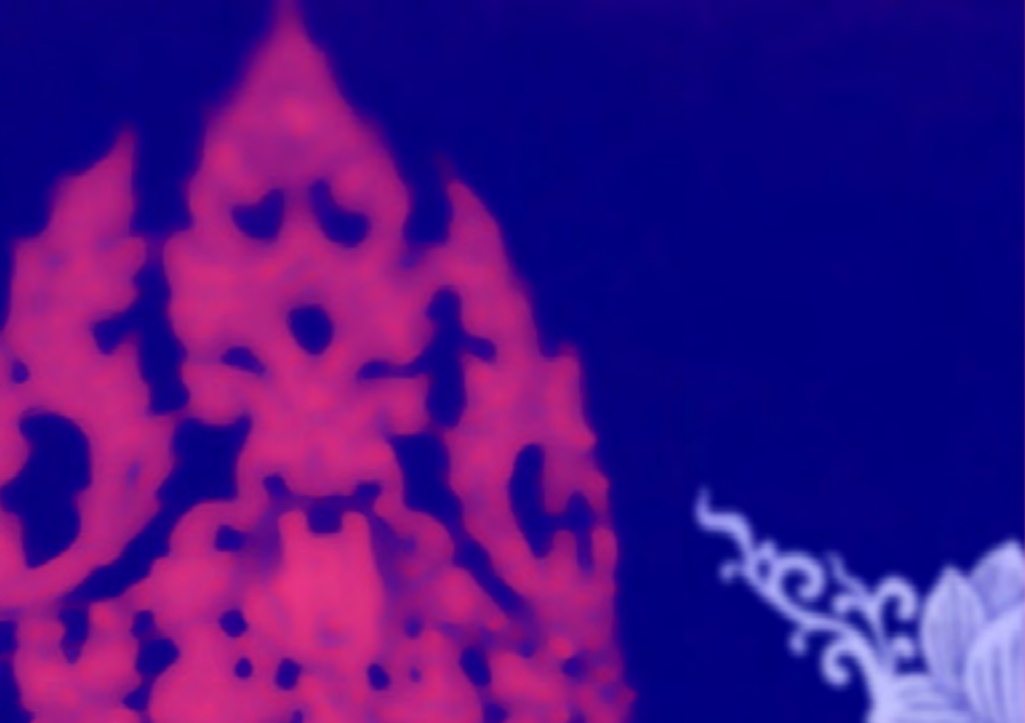


ဗ
ဗ. ဗို



ပ
ပ. ပါး





ก
ก. สำเภา

อ
อ. อ่าง





อ
อ. อ่าง



ป
ป. ป่า





ป
ช. ฤๅษี



ม
พ. ฝัน





พ.
พ. พิน



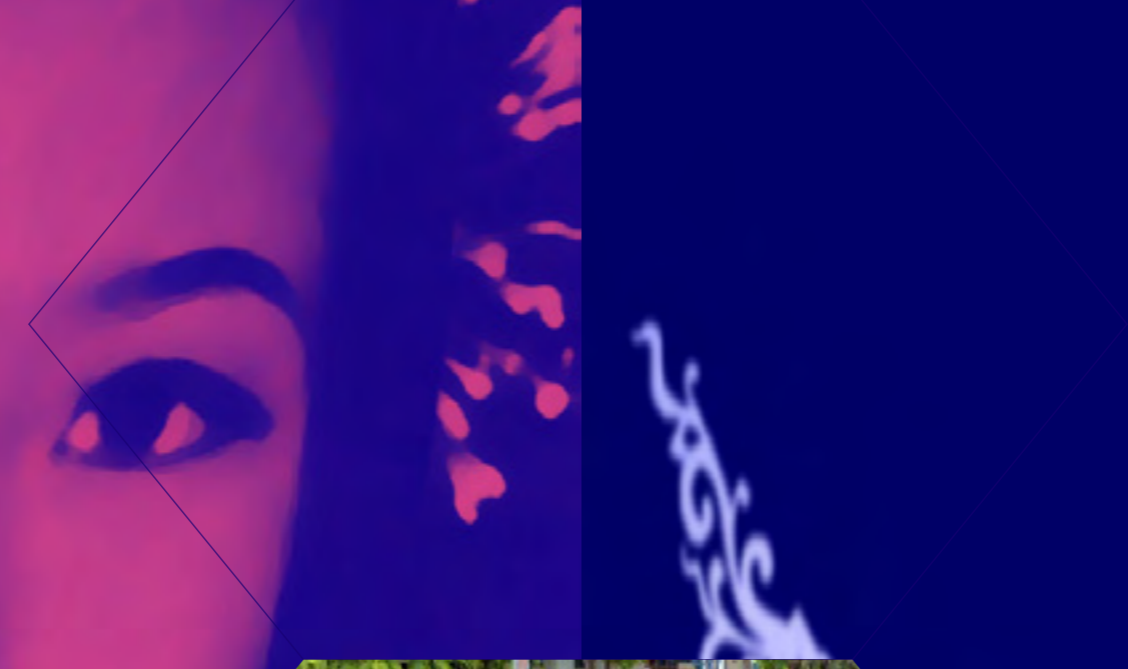
พ.
พ. พิน





ม. ๓๑







จ. จันทบุรี

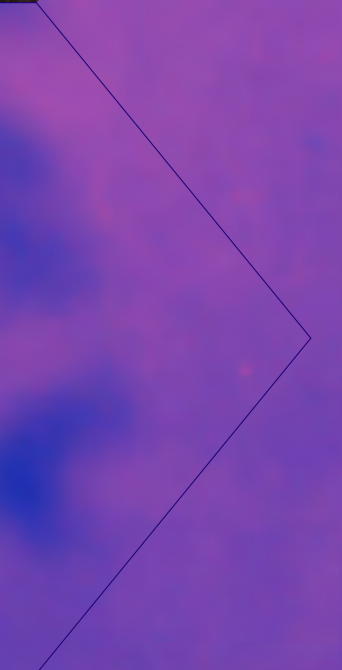




๗. ๗๗๗



๗๗๗ ๗. ๗๗๗





พระศรีรัตนพิมลราชูปถัมภ์
สมเด็จพระสังฆราชเจ้า กรมหลวงชินวราลงกรณมุนี
พระพรหมญาณวชิโรดม
เจ้าอาวาสวัดสุทัศน์เทพวรารามราชวรมหาวิหาร

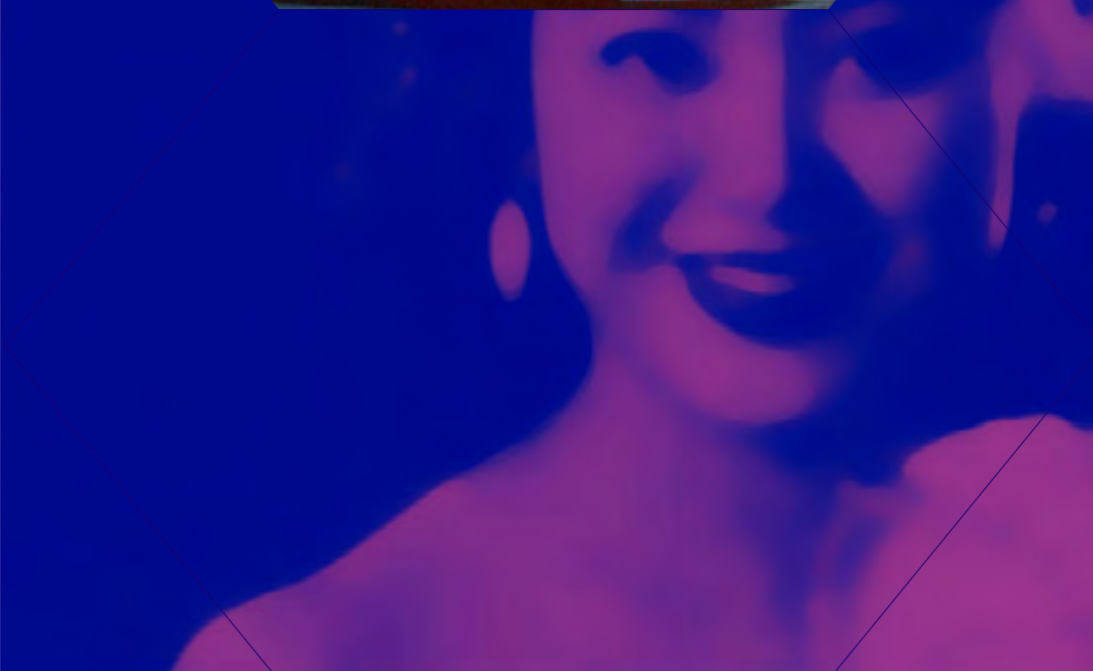


ขอกราบขอพรให้ทุกท่านมีความสุข
และเจริญรุ่งเรืองในหน้าที่การงาน
ขอพรให้เด็กทุกคนเติบโต
ขึ้นเป็นคนดีและมีความสุข
ขอพรให้ทุกคนมีสุขภาพดี
และมีความสุขในหน้าที่การงาน

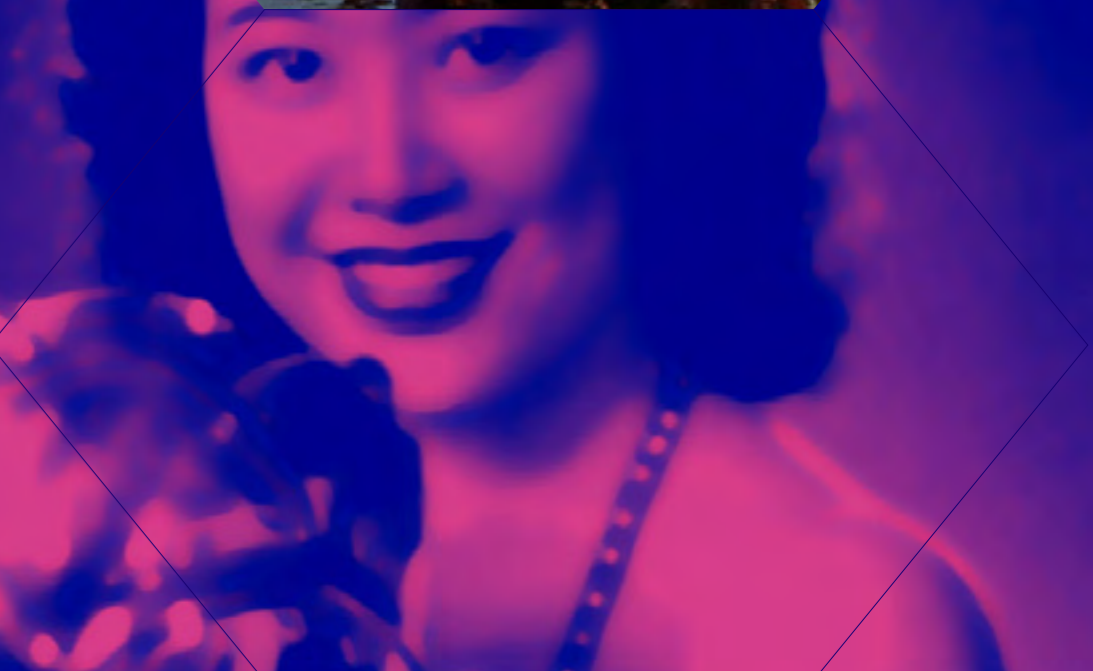


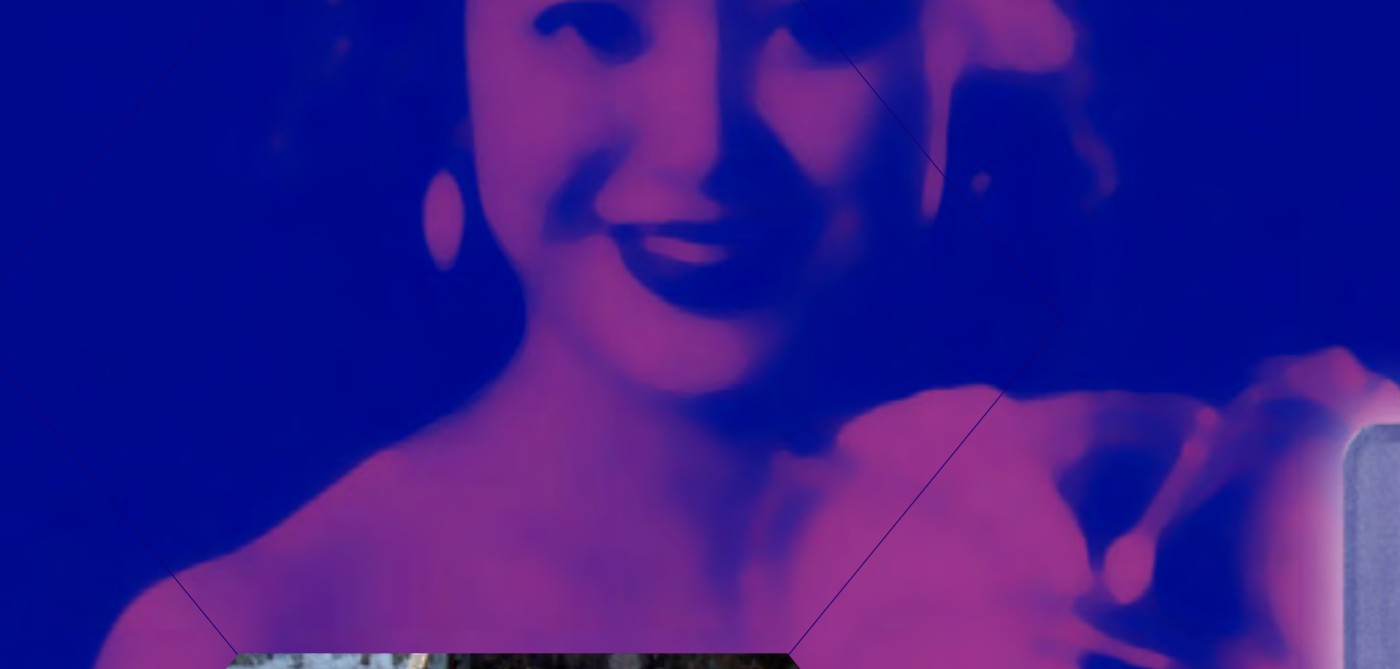


๖-๖



๗-๗





น. นนทร

น



น. เต็ก

น



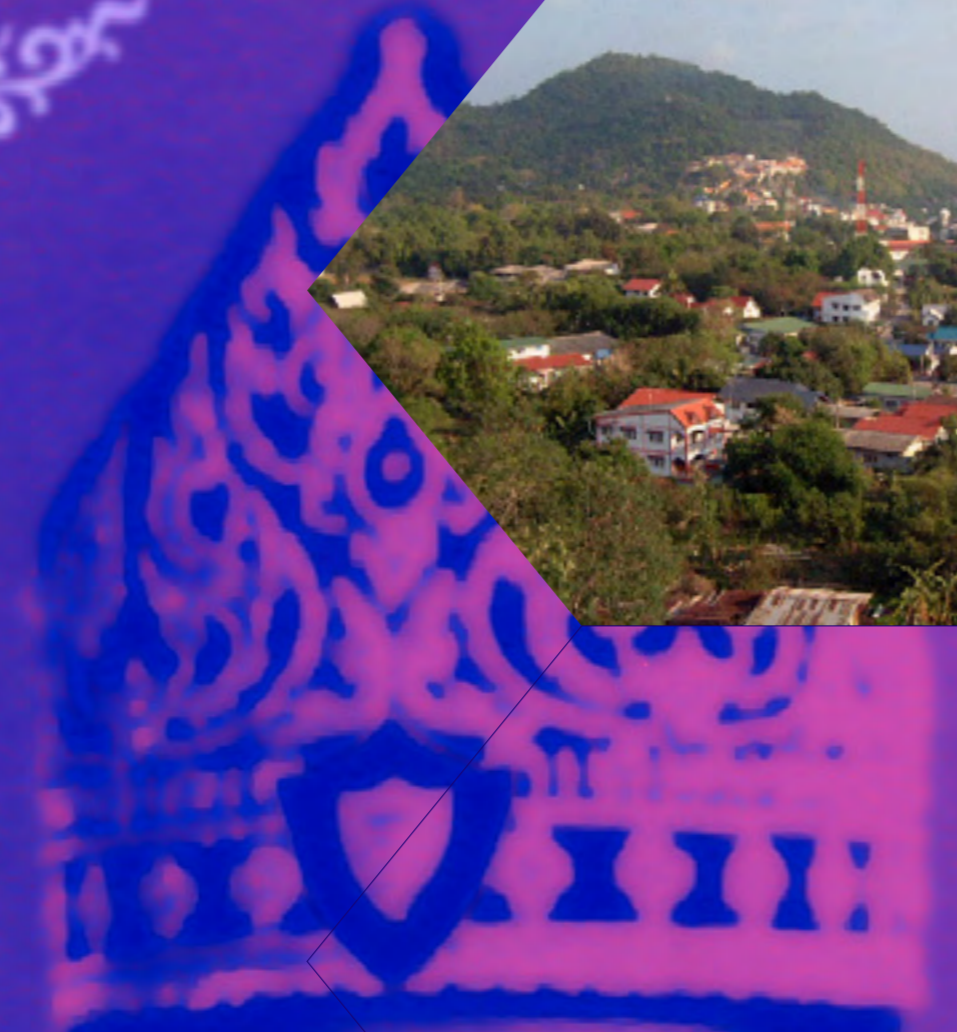
๑

ต. เต็ก



๒

ป. ปลา





ป ปปลา



ค
ค. ควาย







ใจ
น. สว่าง
จ. สว่าง

ณ
ณ. เณร





ណ
ណ. ណេរ





Island 2.0
RETURN FIRE PRESS